

Gestionnaire des tâches Windows

C'est un outil permettant de superviser les performances systèmes et connaître en temps réel l'état des processus de Windows.

Voir le dossier : <http://www.commentcamarche.net/contents/processus/processus.php3>

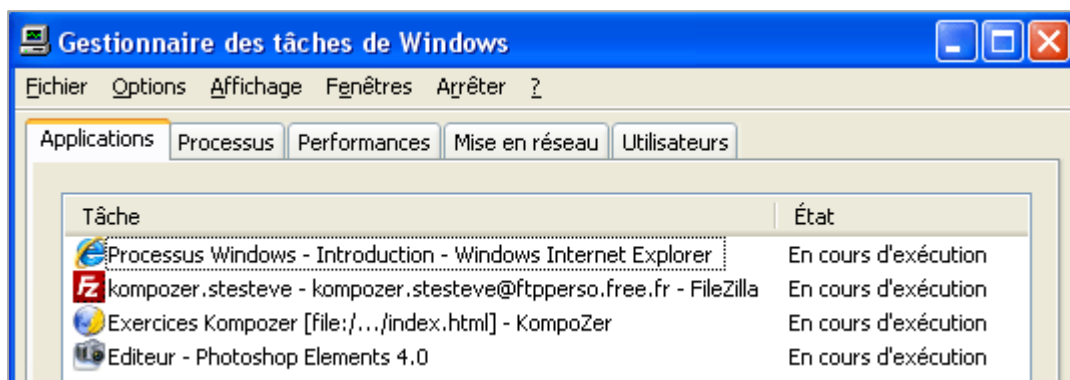
1 - Pour ouvrir la fenêtre du gestionnaire

Nous avons plusieurs solutions :

- Ctrl + Maj + Esc
- Ctrl + Alt + Suppr
- Clic droit sur la barre des tâches / Gestionnaire des tâches

2 - Onglet Applications

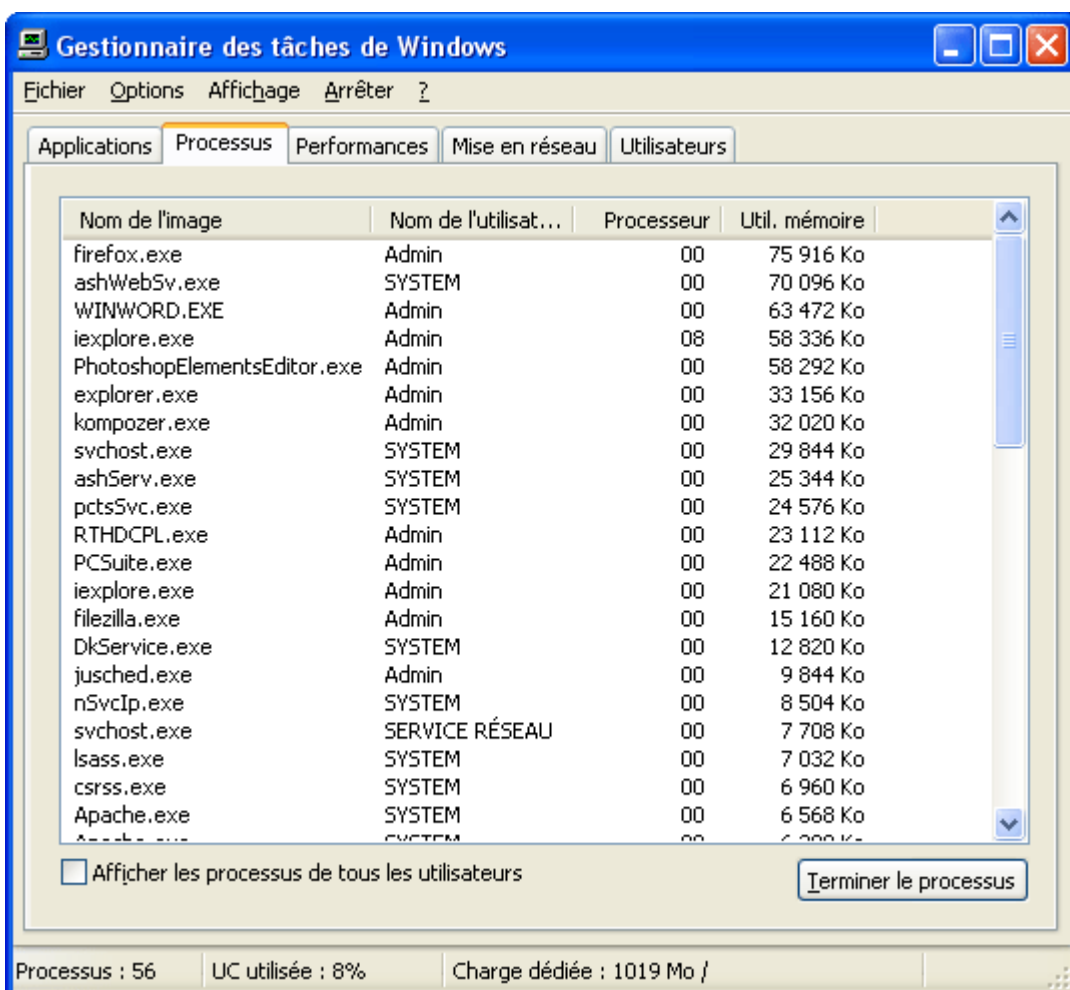
Donne la liste des applications en cours d'exécution. Clic droit sur la ligne ouvre un menu contextuel.



3 - Onglet Processus

En cliquant plusieurs fois sur le titre de la colonne **Util.Mémoire** les processus se classent par ordre décroissant et nous pouvons voir, tout en haut, ceux qui utilisent le plus de ressources. Si le PC est bloqué, qu'il rame, il suffit de sélectionner la ligne et cliquer sur le bouton Terminer le processus.

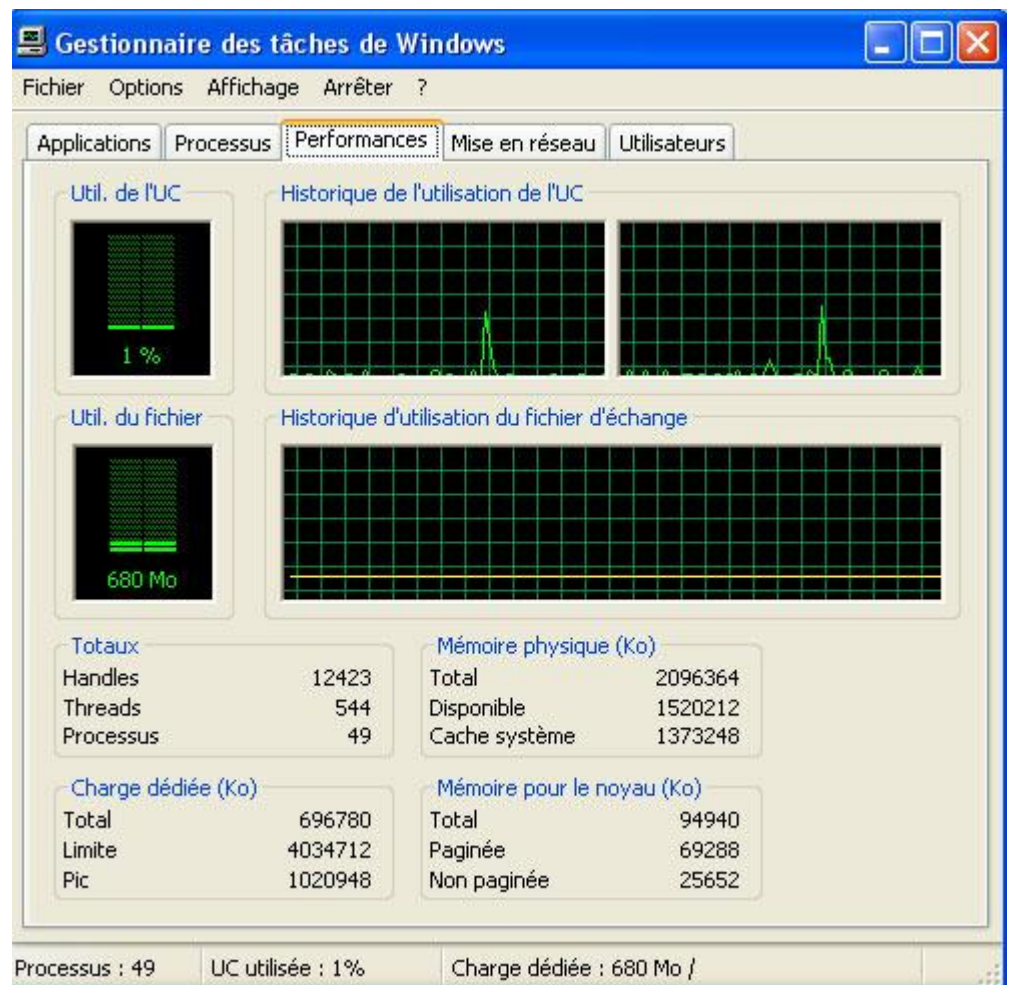
Cette fenêtre peut nous permettre de détecter la présence de processus suspects tels que virus, vers, spy...



4 - Onglet Performances

UC (=Unit Controleur)
c'est le microprocesseur.
Dans cette fenêtre nous
pouvons :

- contrôler si le chiffre
affiché dans le
graphique Util. du
fichier d'échange
est inférieur au Total
de Mémoire
physique (ici 680
Mo est bien inférieur
à 2096364 Ko).
- voir si la mémoire
disponible est
suffisante (ici
1520212Ko). Si elle
n'est pas suffisante il
est possible
d'améliorer les
performances en
ajoutant une
barrette-mémoire.



5 - Applications qui se lancent au démarrage

Menu Démarrer / Exécuter / taper la ligne commande **msconfig** / onglet Démarrage

The screenshot shows the System Configuration Utility (msconfig) in the Startup tab. It displays a list of startup applications with their commands and locations.

Élément de démarrage	Commande	Emplac
<input checked="" type="checkbox"/> RTHDCPL	RTHDCPL.EXE	HKLM\...
<input checked="" type="checkbox"/> SkyTel	SkyTel.EXE	HKLM\...
<input checked="" type="checkbox"/> ALCMTR	ALCMTR.EXE	HKLM\...
<input checked="" type="checkbox"/> NvCpl	RUNDLL32.EXE C:\WINDOWS\system32\NvCpl.dll,NvStartup	HKLM\...
<input checked="" type="checkbox"/> nwiz	nwiz.exe /install	HKLM\...

Dans la fenêtre Utilitaire de configuration système, il est possible de décocher certaines applications.