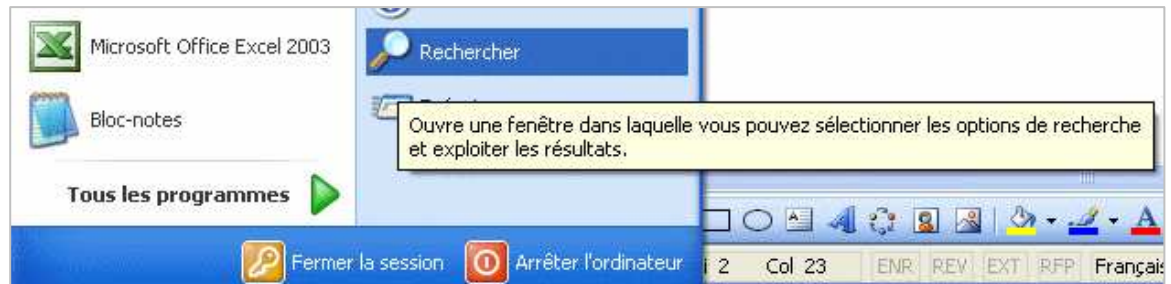


## Fonction Rechercher de Windows

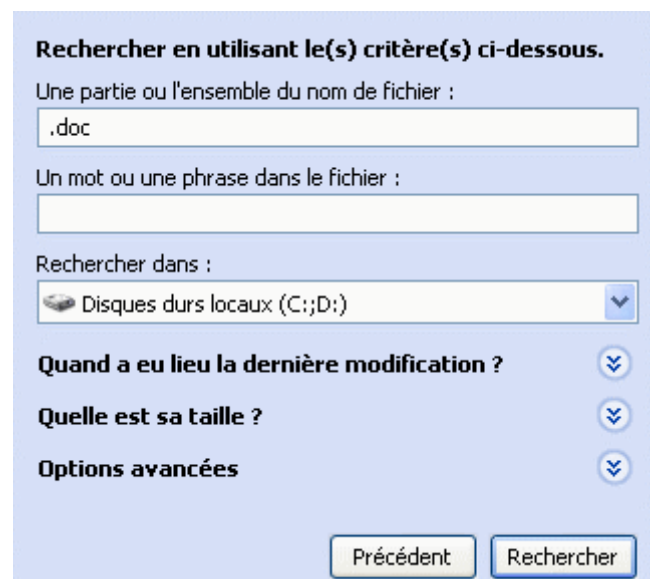
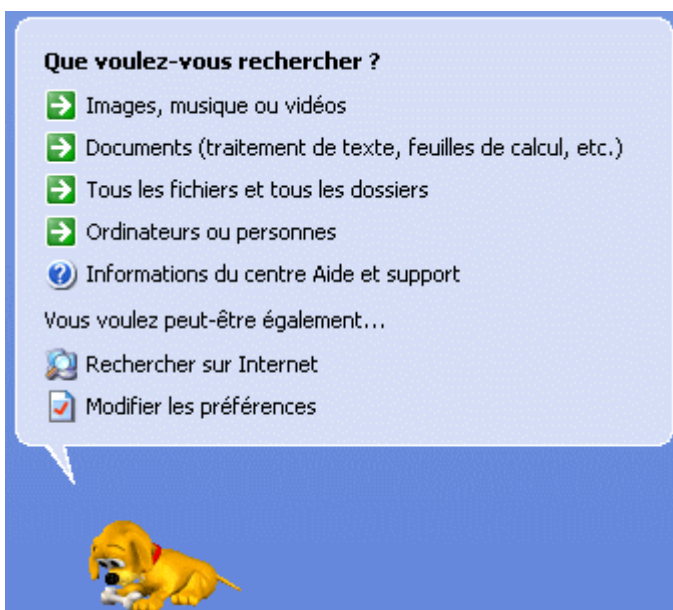
La fonction Rechercher de Windows est très pratique quand on ne se souvient pas dans quel dossier on a enregistré un document. Il faut connaître son extension

### 1 - Pour lancer cette fonction

On peut s'y prendre de 2 façons :



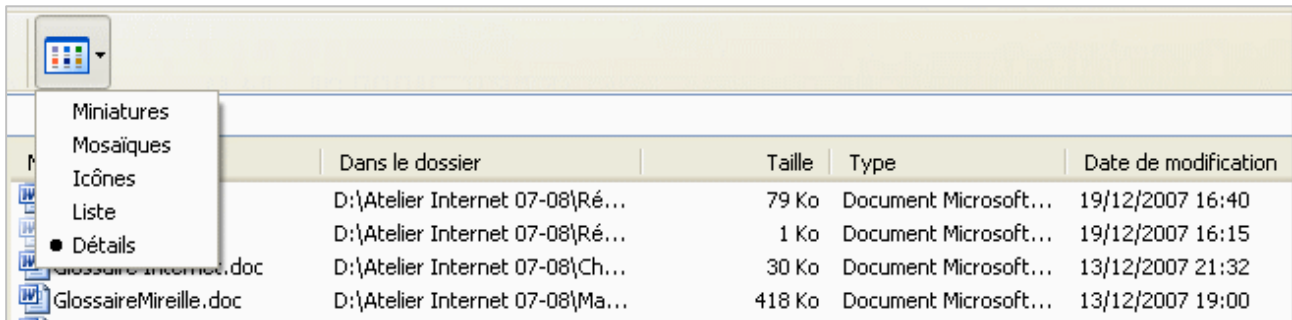
- Menu **Démarrer / Rechercher** ou bien **Touche Windows + F**
- On arrive à la fenêtre **Que voulez-vous rechercher ?**
- Choisir **Tous les fichiers et tous les dossiers**



- Dans la fenêtre suivante renseigner **les critères** : l'extension des fichiers recherchés (ici *.doc* si on recherche un fichier Word et dans quels volumes (ici *Disques durs locaux*)
- Puis cliquer sur le **bouton Rechercher**

## 2 - Présentation des résultats

- Sur la page des résultats demander un affichage Détails en cliquant sur la dernière icône de la barre d'outils.
- L'affichage Détails permet d'avoir, sur plusieurs colonnes, les critères de recherche. En cliquant une fois ou deux sur le titre de chaque colonne on peut trier par ordre alphabétique, taille, Date de modification etc...



	Dans le dossier	Taille	Type	Date de modification
	D:\Atelier Internet 07-08\Ré...	79 Ko	Document Microsoft...	19/12/2007 16:40
	D:\Atelier Internet 07-08\Ré...	1 Ko	Document Microsoft...	19/12/2007 16:15
	D:\Atelier Internet 07-08\Ch...	30 Ko	Document Microsoft...	13/12/2007 21:32
	D:\Atelier Internet 07-08\Ma...	418 Ko	Document Microsoft...	13/12/2007 19:00

- Il suffit de regarder dans la deuxième colonne le chemin indiqué pour savoir dans quel sous dossier se trouve le fichier recherché
- On peut aussi par clic Droit maintenu sur l'icône faire glisser ce fichier sur le bureau et choisir **Copier ici**.