

Taille et résolution des images

- **pour Internet**

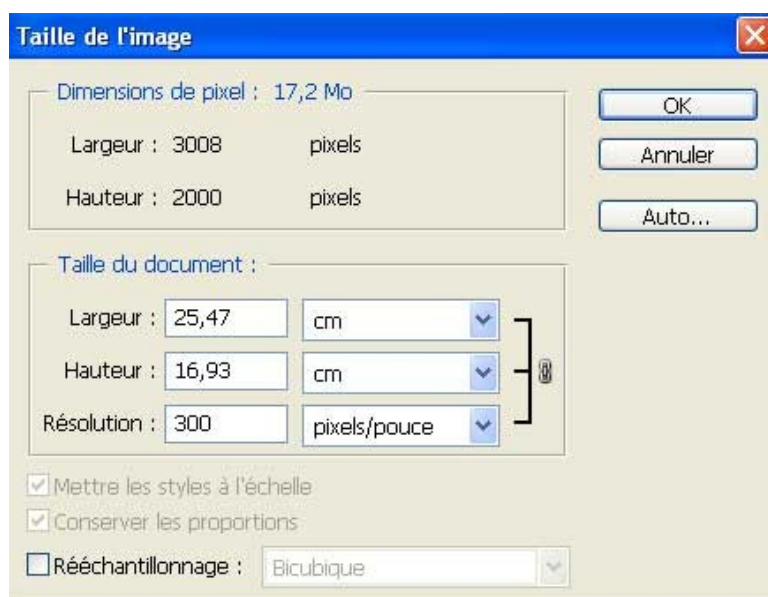
- une résolution de 72 dpi suffit (l'oeil humain ne fait pas la différence sur un écran) et il est déconseillé de publier des images qui ont une résolution plus grande car les pages html mettent d'autant plus de temps à se charger. Quand on fait :
[Enregistrer pour le web](#) la résolution se met automatiquement à 72 dpi. On peut aussi à ce niveau régler la taille de l'image.
- en ce qui concerne la taille que l'internaute verra sur son écran c'est fonction de la résolution de son écran. S'il a un 19 pouces il verra en entier une grande image alors qu'un internaute possédant un écran de 17 pouces n'en verra qu'une partie.

- **pour imprimer une image**

- il est nécessaire que sa résolution soit au minimum de 150 dpi ; si la taille de l'image le permet mieux vaut arriver à 300 dpi pour un meilleur résultat; sachant que le résultat final sera aussi fonction de la résolution de l'imprimante. Il faut donc jouer entre la taille que l'on souhaite (10 x 15 , 18 x 24 , 24 x 30 ...) et la résolution.

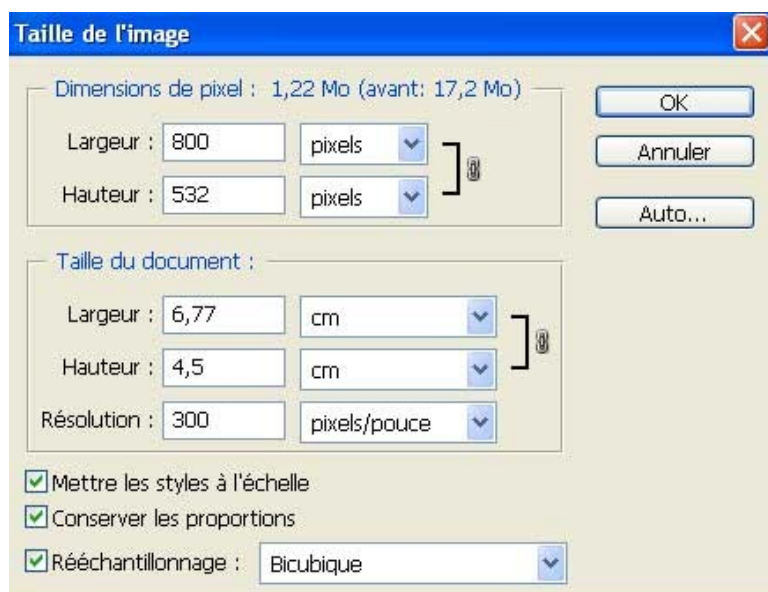
Si on a une image de grandes dimensions et de faible résolution et qu'on souhaite pouvoir l'imprimer :

- Menu Image / Taille de l'image / mettre résolution 300 / décocher Rééchantillonnage / on voit la taille du document diminuer (en cm)



Si la taille est encore trop grande :

- Menu Image / Taille de l'image / cocher les 3 cases Rééchantillonnage, Conserver les proportions et Mettre les styles à l'échelle / mettre la largeur (ou bien la hauteur) souhaitée en pixels, par exemple 800, l'autre dimension se règle automatiquement.



- Le Rééchantillonnage sert à modifier la taille d'une image sans toucher à la résolution.
- Si on veut garder la résolution 300 dpi il faut, bien entendu, faire [Enregistrer sous](#) et non Enregistrer pour le web.