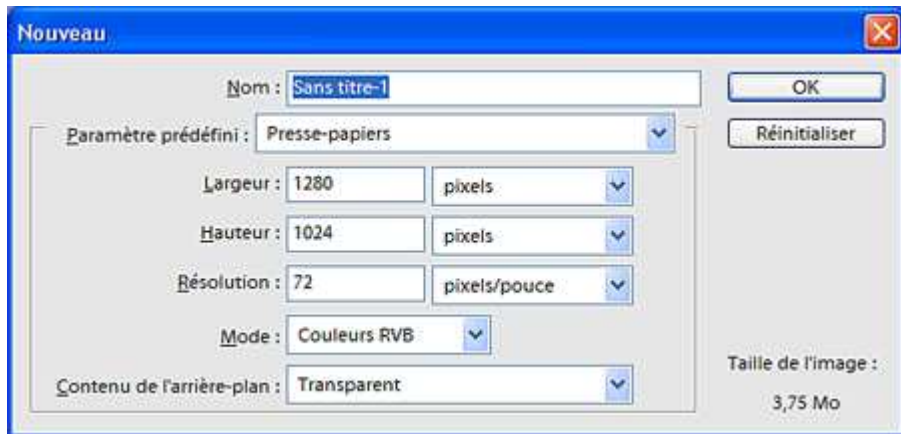
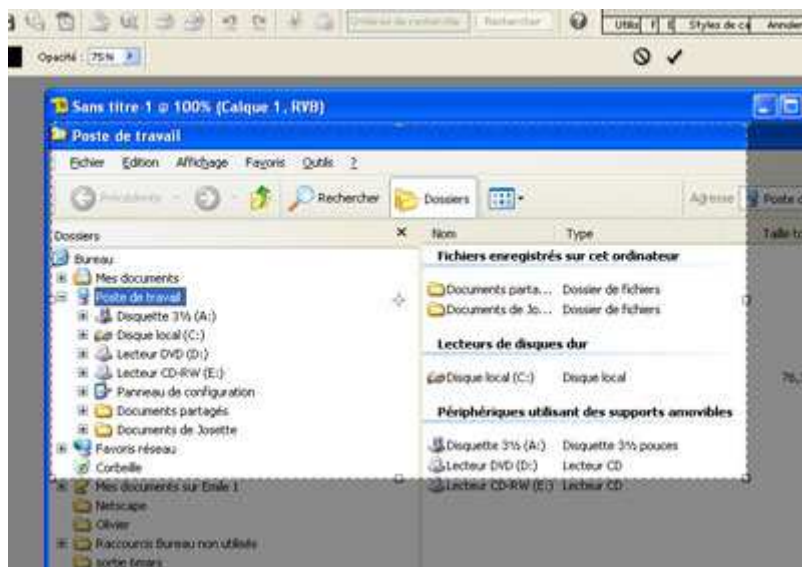


- Quand on veut faire une copie d'écran, appuyer tout simplement une fois sur la **touche « impr écran »**. L'image de tout l'écran va dans le presse papier exactement comme lorsqu'on fait : sélection / Ctrl+C
- Exécuter PhotoShop Elements et **Ctrl+N** pour ouvrir un nouveau document



- Format prédéfini Presse-papiers 1280x1024 pixels
  - Résolution 72
  - Mode RVB
  - Arrière-plan « Transparent »
- Y coller l'image, qui se trouve dans le presse papier, par **Ctrl + V** et l'agrandir pour y voir : double-clic sur l'**outil loupe** pour avoir l'image en 100%
- Avec l'**outil Recadrage** définir la zone que l'on veut et valider par double-clic dans cette zone



- Fichier / **Enregistrer pour le Web**

- Dans la partie gauche on peut comparer l'image originale et l'image qui sera compressée et voir les poids correspondants. Au besoin agrandir à 200% ou plus pour voir l'effet de la compression
  - Dans la partie droite essayer différents paramètres de compression (pour une photo garder JPEG et ne pas descendre en dessous de haut ; pour un logo ou un dessin on peut prendre la compression Gif qui souvent donne les images très légères et de bonne qualité)
  - Choisir la nouvelle taille : on peut se servir du pourcentage, par exemple 60% et Appliquer puis si cela nous convient OK tout en haut
  - Dans la fenêtre « Enregistrer une copie optimisée » choisir le dossier de destination avec le menu déroulant « Enregistrer dans » et donner un nom à ce fichier puis cliquer sur le bouton enregistrer.

